

BM-08 イーサネットインタフェース



本器をBMシリーズに組み込むことで、イーサネット（LAN）通信が可能となります。イーサネットにより、ネットワークを利用した計量データの管理が可能となります。

梱包内容と名称



取付方法

注) BM本体からACアダプタを外した状態で、以下の作業を行ってください。

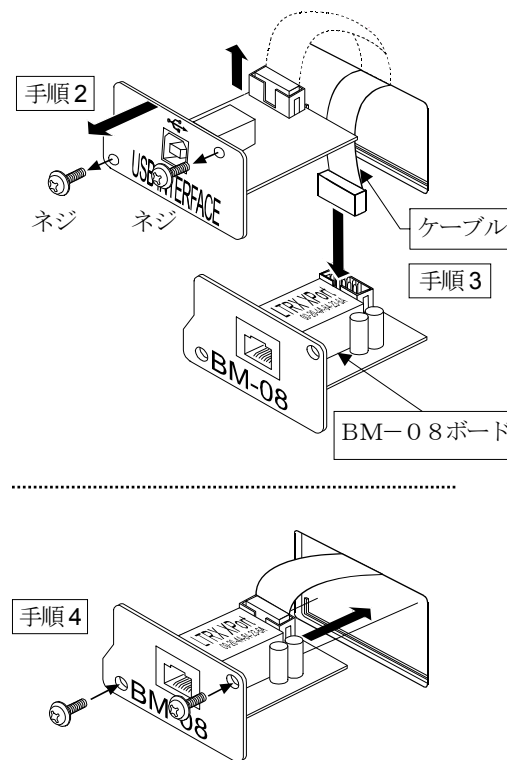
手順1 IPアドレスを設定する際に、BM-08を個体識別するためのMACアドレス※（ハードウェアアドレス）が必要となる場合がありますので、記載されたMACアドレス（上図参照）を記録しておいてください。

※ 例：00-20-4A-84-23-D6

手順2 背面のパネルのネジ（2本）を外し、USBインターフェースをケースの外に出します。

手順3 USBインターフェースからコネクタを外し、BM-08ボードのコネクタに差し込みます。

手順4 BM-08ボードを装着し、手順2で外した2本のネジで固定します。

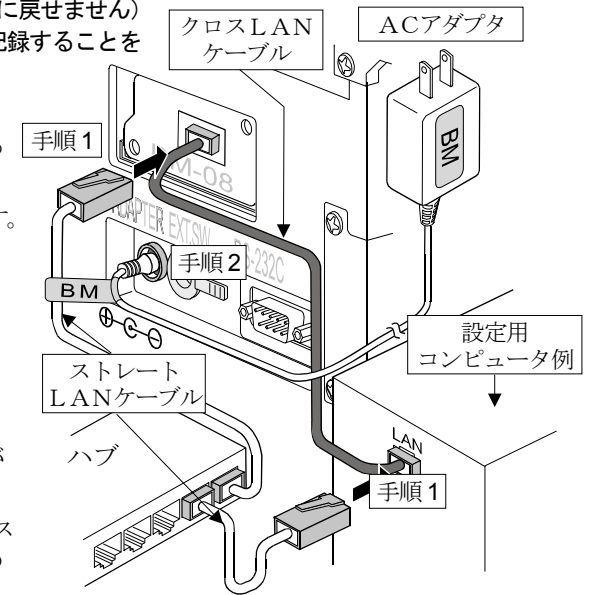


BM-08とコンピュータとの接続

注意

- BM-08を既存のネットワークに接続する場合は、必ずネットワーク管理者に相談してください。BM-08が原因でネットワークに障害が発生する可能性があります。また、障害が発生しても当社ではネットワークに関する一切の責任を負いかねますので、ご了承願います。
- BM-08の設定は一台ずつ行ってください。出荷時は同じIPアドレス(172.16.100.2)に設定されています。IPアドレスを重複させないでください。
- IPアドレスをリセットすることはできません。（出荷時設定に戻せません）IPアドレスを入力するときは、IPアドレス記載シールに記録することをお勧めします。

- 手順1 コンピュータとBM-08をハブを介してストレートケーブルで接続します。（ハブを使用しないで直接接続する場合は、クロスLANケーブルを使用してください。）
- 手順2 天びんBMに付属のACアダプタを天びん本体に差込みます。
- 手順3 コンピュータとBM-08のIPアドレスとサブネットマスクを設定します。
必ず付属のCD-ROM「WinCT-Plus」内の「取扱説明書.PDF」の手順に沿って行って下さい。異なる手順で設定を行うと通信できなくなる場合があります。
- 手順4 設定したIPアドレスを「IPアドレス記載シール」に記入し、適当な場所に貼付してください。（天びんの識別がしやすくなります。）
- 手順5 データ収集ソフトウェア「RsMulti」をコンピュータにインストールします。インストール方法は付属のCD-ROMの「WinCT-Plus」内の「取扱説明書.PDF」を参照してください。



データ通信ソフトウェアの概要

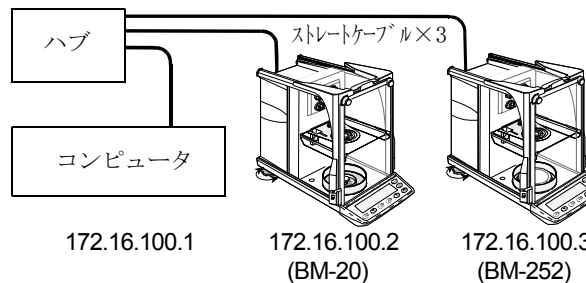
データ収集ソフトウェア「RsMulti」を起動します。「スタート」→「プログラム」→「A&D WinCT-Plus」→「RsMulti」。「RsMulti」の取扱方法は、「A&D WinCT-Plus」→「取扱説明書」を参照してください。

- 1台のコンピュータでLANまたはRS-232Cに接続した複数の計量器のデータを収集できます。
- コンピュータのコマンドにより計量器をコントロールできます。
- 計量器から転送されたデータを収集できます。（例）天びんの「PRINT」キー押してデータを出力し、収集する。
- 記録したデータをExcelで開くことができます。（Microsoft社製Excelを事前にインストールする必要があります。）
- 接続できる計量器は、最大で100台までです。ただし、コンピュータの性能やデータ取込みの頻度により接続できる数が制限されることがあります。

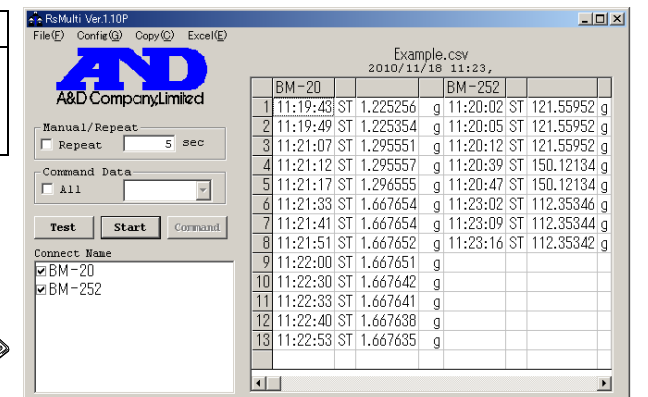
設定例

2台のBM天びんを接続する場合。

	IPアドレス	サブネットマスク
コンピュータ	172.16.100.1	255.255.0.0
BM-20	172.16.100.2	
BM-252	172.16.100.3	



「RsMulti」の画面例

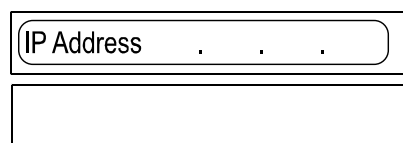
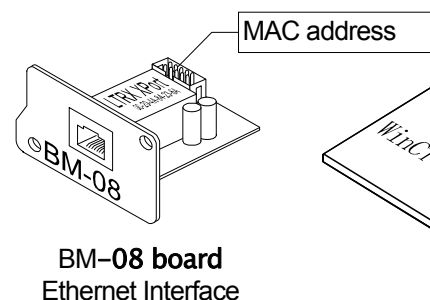


BM-08 Ethernet Interface

A&D Company, Limited

This Ethernet Interface can connect the BM series to the LAN port of a computer. When using the Ethernet Interface, the weight data of the weighing instrument can be managed through the network.

Unpacking the BM-08



Installing the BM-08

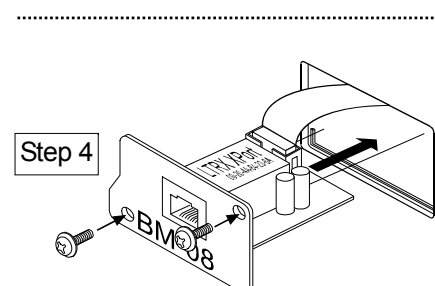
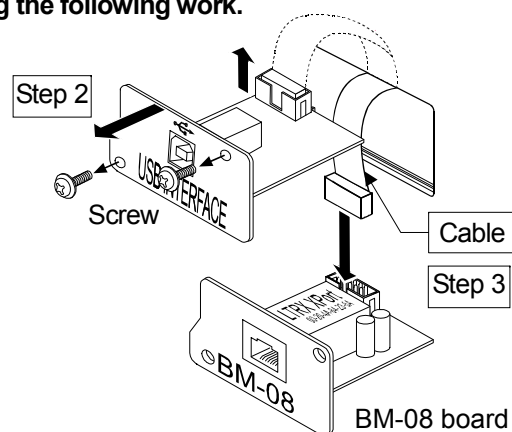
Caution: Remove the AC adapter from the BM while doing the following work.

- Step 1 Record the MAC address* (Hardware address) printed on the BM-08 board (Shown in the illustration above).
The MAC address is required when specifying the IP address.
* Example: 00-20-4A-84-23-D6

- Step 2 Unfasten the two screws from the panel on the balance rear to remove the usb interface.

- Step 3 Remove the cable connector from the usb interface and insert it into the BM option board connector.

- Step 4 Install the BM-08 option board in the balance and secure it using the two screws that were unfastened in step 2.

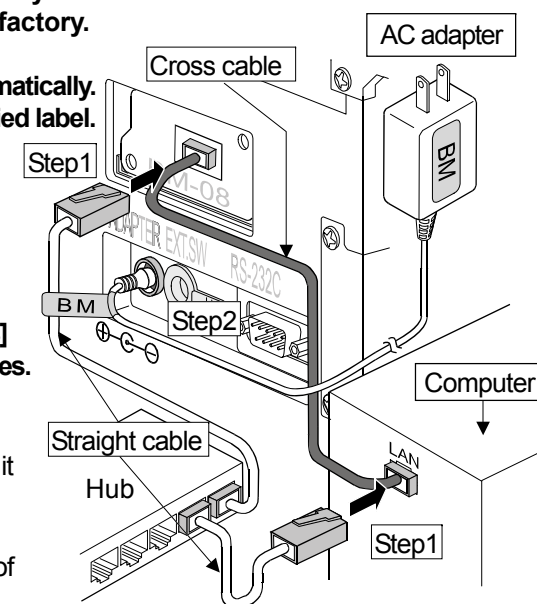


Connecting the BM-08 to a Computer

Caution

- Contact the network manager before connecting the BM-08 to a network. The BM-08 could generate a network error. A&D and dealers assume no responsibility for errors.
- Preset the IP address and subnet mask to the BM-08 one by one. The IP address, 172.16.100.2, is set for all units at the factory. Do not duplicate an IP address.
- The IP address can not be returned to factory setting automatically. We recommend that you write the IP address on the supplied label.

- Step 1 Connect the BM-08 and the computer using a hub and straight cables. (When connecting directly without using hub, use a cross cable)
- Step 2 Reconnect the AC adapter of the BM to the balance.
- Step 3 Input the IP addresses and subnet mask of the BM-08 and computer. Refer to the procedure [A&D WinCT-Plus] → [Manual.PDF] of the CD-ROM for the setting of devices. Communication errors may occur with the wrong procedure.
- Step 4 Write the IP address on "the IP address label" and affix it where you can see the address easily.
- Step 5 Install the data acquisition software "RsMulti" into the computer. Refer to [A&D WinCT-Plus] → [Manual.PDF] of the CD-ROM for this installation.



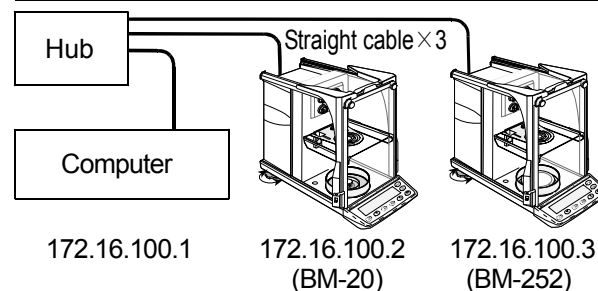
The Outline for Windows Communication Software

- Run the data acquisition software "RsMulti". Menu: [Start] → [Program] → [A&D WinCT-Plus] → [RsMulti]. Refer to the [A&D WinCT-Plus] → [Manual] for the operation.
- The software can acquire data from multiple devices connected with a LAN or RS-232C.
 - The software can control these devices with commands.
 - The software can acquire data transmitted from devices. Example: When pressing the **PRINT** key of the balance, data is output and is acquired with the computer.
 - The stored data can be used with EXCEL. (Install the Microsoft EXCEL before use.)
 - Up to 100 weighing instruments can be connected. However, the number of connections may be restricted depending on the computer's performance and the frequency of data acquisition.

Example

Two balances are connected.

	IP address	Subnet mask
Computer	172.16.100.1	255.255.0.0
BM-20	172.16.100.2	
BM-252	172.16.100.3	



A sample window of the "RsMulti"

